

TL

sistema de correr perimetral com corte térmico

sliding perimetral system with thermal break
système coulissant périmétral avec pont thermique



SISTEMAS
EURO 2000[®]
VENTAS DE ALUMINIO E VIDROS PARA ARQUITECTURA



apresentação

presentation

présentation

Sistema perimetral de corte térmico capaz de satisfazer as exigências térmicas e acústicas da arquitetura atual. Com tipologias de duas até seis folhas em sistema de um a quatro rails, este sistema consegue responder aos maiores desafios impostos pela construção.

O sistema de fecho (3 pontos com chave) permite a este sistema apresentar uma elevada segurança contra a intrusão.

Thermal break peripheral system able to provide an answer to the thermal and acoustic demands of present architecture. With types from two to six leaves in the system from one to four rails, this system can respond to major challenges posed by the construction.

The closure system (3-point fastening keyed) allows this system present a high security against intrusion.

Système périmétral avec rupture de pont thermique capable d'assouvir les exigences thermiques et acoustiques de l'architecture actuelle. Avec divers typologies (deux à six vantaux et un à quatre rails), ce système peut répondre aux défis majeurs posés par la construction.

Le système de fermeture (3 points de fermeture avec clé) permet à ce système présente une grande sécurité contre les intrusions.





características

features

caractéristiques

Apresentação:

Presentation | Présentation

Reta | Decorativa

Straight | Decorative

Droite | Décorative

Aros Fixos:

Fixed frames | Cadre fixe

Mono-rail: 40 mm

Bi-rail: 61 mm | 78 mm

Tri-rail: 107 mm

Tetra-rail: 153 mm

34 mm

Aro Móvel:

Mobile frame | Cadre mobile

Enchimento:

Filling | Remplissage

De 12 a 22 mm

From 12 to 22 mm | De 12 à 22 mm

Vedação:

Insulation | Étanchéité

Junta em EPDM | Pelúcias STOP FIN

EPDM joints | STOP FIN plush

Joint en EPDM | Joints brosse STOP FIN

15 mm

Poliamida:

Polyamide | Barretes

Peso máximo:

150 Kg/folha | leaf | vantail

Maximum weight | Poids maximale



1, 2 folhas | leaves | vantaux
Mono-rail



2 folhas | leaves | vantaux
Bi-rail



3 folhas | leaves | vantaux
Bi-rail | Tri-rail

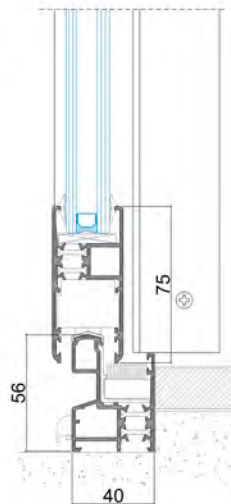


4 folhas | leaves | vantaux
Bi-rail | Tetra-rail



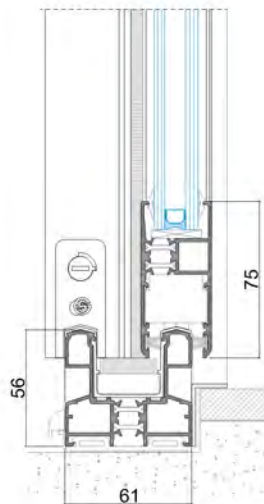
6 folhas | leaves | vantaux
Tri-rail

Mono-rail



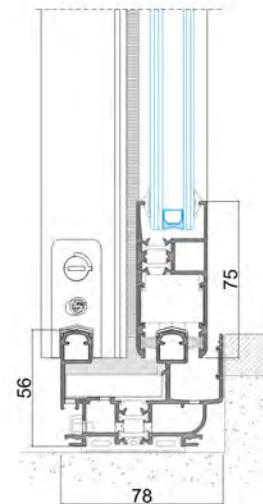
Bi-rail (TL 55)

Reta | Straight | Droite

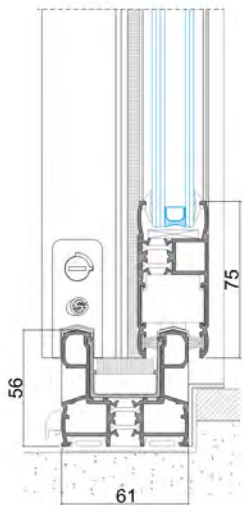


Bi-rail (TL 02)

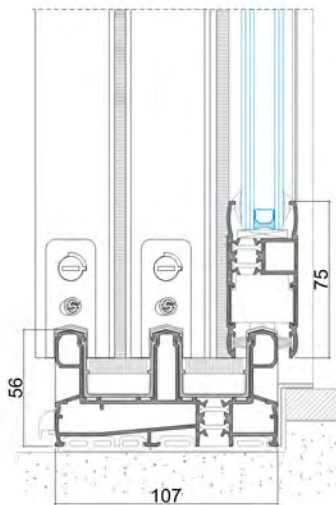
Reta | Straight | Droite



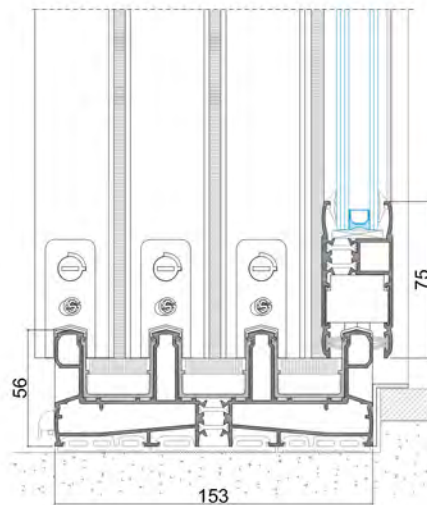
Bi-rail
Decorativa
Decorative | Décorative



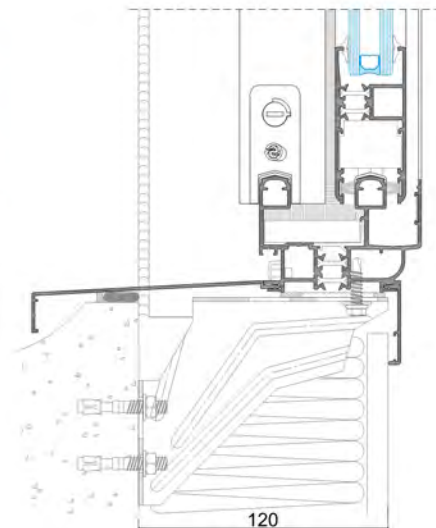
Tri-rail



Tetra-rail



Linha *Renovatio* - Soluções para renovação
Renovatio - Solutions for renovation
Renovatio - Solutions pour rénovation



acabamentos

finishes
finitions

Lacados (disponível em catálogo de cores, Grupo Sosoares)

Lacquer (available on colour catalog, Group Sosoares)

Laqué (disponible dans le catalogue des couleurs, Groupe Sosoares)

Anodizados (disponível em catálogo de cores, Grupo Sosoares)

Anodizing (available on colour catalog, Group Sosoares)

Anodisé (disponible dans le catalogue des couleurs, Groupe Sosoares)

Bicólores (diferente cor/tratamento entre interior e exterior do caixilho).

Bicolour (different colour / treatment between inside and outside the frame).

Bicouleur (couleur différente / traitement entre l'intérieur et l'extérieur du cadre).





Resultado de ensaio | Test results | Résultats des tests

NP EN 14351-1



Características | Features | Caractéristiques

Janela de 2 folhas com 2.20m x 2.40m
2 leaves window with 2.20m x 2.40m
Fenêtre 2 feuilles avec 2.20m x 2.40m

Classificação

Classification
Classification

Permeabilidade ao AR

AIR Permeability
Perméabilité à l'AIR

3

Estanquidade à ÁGUA

WATER Tightness
Étanchéité à l'EUA

7A

Resistência ao VENTO

WIND Resistance
Résistance ao VENT

C2

Coef. Transm. TÉRMICA

THERMAL Transmittance
Coef. de Transmission THERMIQUE

$U_w = 2,00 \text{ W/m}^2 \text{ K}$

$U_g = 1,1 \text{ W/m}^2 \text{ K}$ (Janela 2 folhas
2 leaves | 2 feuilles: 2.20x2.40m)

Isolamento ACÚSTICO

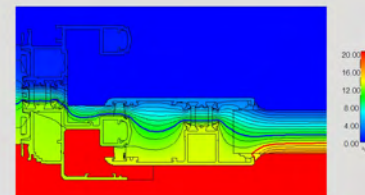
ACOUSTIC Insulation
Isolation ACOUSTIQUE

$R_w \text{ janela(dB)} = 30\text{dB}$

$R_w \text{ vidro (IGU)} = 36\text{dB}$, área $\leq 2,70\text{m}^2$

$R_w \text{ glass (IGU)} = 36\text{dB}$, area $\leq 2,70\text{m}^2$

$R_w \text{ verre(IGU)}=36\text{dB}$, surface $\leq 2,70\text{m}^2$





SISTEMAS
EURO 2000®
PERFIS DE ALUMÍNIO E VIDROS PARA ARQUITECTURA

SOSOARES

Rua do Campo Alegre, 474
4150-170 Porto
T +351 226 096 709 | F +351 226 005 642
E comercial@sosoares.pt

METALFER

Travessa do Bolegão, 146
Apartado 1
3754-904 Fermentelos
T +351 234 729 740 | F +351 234 729 741
E metalfer@sosoares.pt

ALFA SUL

EN Lisboa-Sintra Km 14
Apartado 156
2726-936 Mem Martins
T +351 219 265 090 | F +351 219 265 098
E alfa.sul@sosoares.pt

ALULIDER

Pavilhão Industrial H - Plataforma 13D
Zona Franca Industrial
9200-047 Caniçal - Madeira
T +351 291 960 494 | F +351 291 960 497
E alulider@sosoares.pt

PERFIS OEIRAS

Rua da Colónia - Quinta da Cardosa
Apartado 214 - Abrunheira
2711-952 Sintra
T +351 219 156 660 | F +351 219 156 661
E perfis.oeiras@sosoares.pt

www.sosoares.pt

